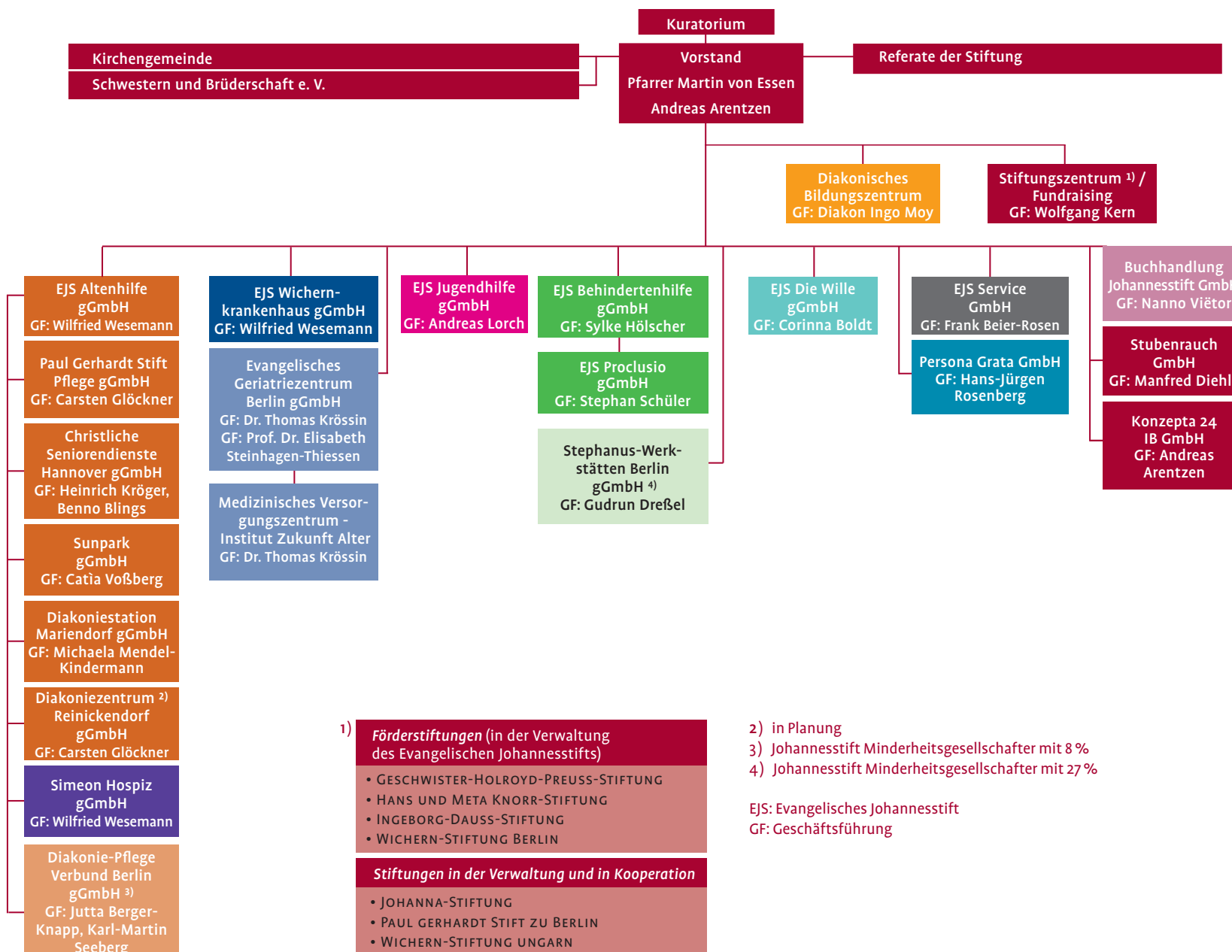


Struktur und Geschäftsführung des Unternehmensverbundes Evangelisches Johannesstift

Stand 12.04.2011



Stiftung

verbundene Gesellschaften

- 1) **Förderstiftungen** (in der Verwaltung des Evangelischen Johannesstifts)
- GESCHWISTER-HOLROYD-PREUSS-STIFTUNG
 - HANS UND META KNORR-STIFTUNG
 - INGEBORG-DAUSS-STIFTUNG
 - WICHERN-STIFTUNG BERLIN
- Stiftungen in der Verwaltung und in Kooperation**
- JOHANNA-STIFTUNG
 - PAUL GERHARDT STIFT ZU BERLIN
 - WICHERN-STIFTUNG UNGARN

- 2) in Planung
 3) Johannesstift Minderheitsgesellschafter mit 8 %
 4) Johannesstift Minderheitsgesellschafter mit 27 %

EJS: Evangelisches Johannesstift
 GF: Geschäftsführung